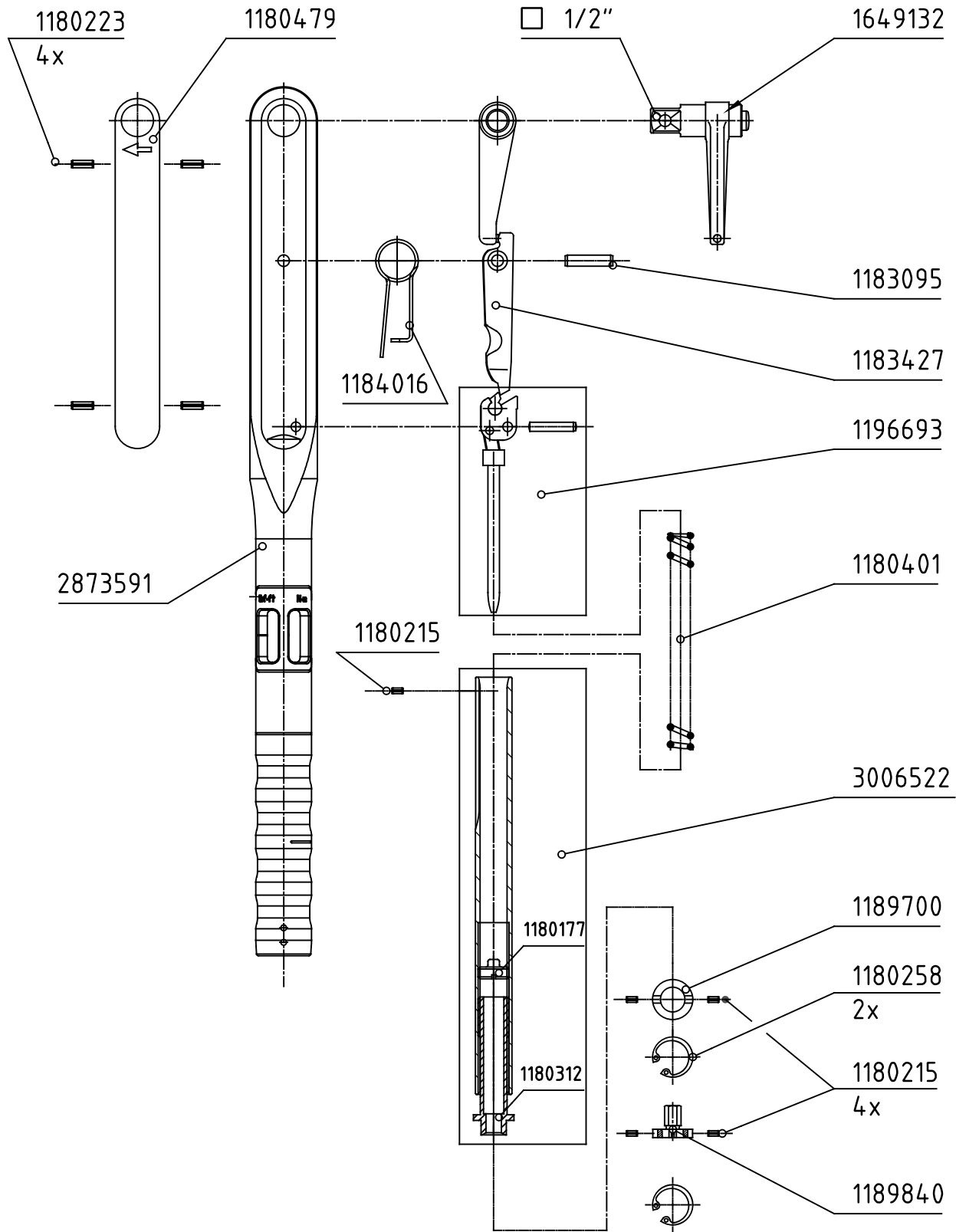


Index	Anderungs-Nr.	Anderung	Datum	Name
C	3283_0	2873591 war 1180452	12.05.14	M.Elsner
D	3378_0	Auf Design 2016 umgestellt; Firmenname geändert	01.12.16	M.Elsner
E	3582_0	Ident.-Nr. 300652 war 1182323	23.02.17	B.Knabe



gültig ab 2016

GEDORE
TorqueTech GmbH · Solingen

Bearb.	16.08.01	Schlubbe	Änderungsindex	Ident.-Nr. (Teilenummer)
Gepr.	16.08.01	Baumann		
Norm				

Bezeichnung
7561-01 Dremometer B A+S 1/2" 25-120 N·m